

BD2 22/B
BD2 F32



		500	250	500	125	350	175	350	90	250	125	250	65
Displacement <i>Cilindrata</i>	[cc/rev]	493	246	493	123	347	173	347	87	251	126	251	63
Bore <i>Alesaggio</i>	[mm]	56		56		47		47		40		40	
Stroke <i>Corsa</i>	[mm]	40	20	40	10	40	20	40	10	40	20	40	10
Specific torque <i>Coppia specifica</i>	[Nm/bar]	7,85	3,91	7,80	2,00	5,50	2,80	5,50	1,40	4,00	2,00	4,00	1,00
Continuous pressure <i>Pressione in continuo</i>	[bar]	250		250		250		250		250		250	
Peak pressure ⁽¹⁾ <i>Pressione di picco ⁽¹⁾</i>	[bar]	350		350		375		375		425		425	
Peak power ⁽²⁾ <i>Potenza di picco ⁽²⁾</i>	[kW]	75	65	75	62	75	65	75	65	75	65	70	60
Continuous speed ⁽³⁾ <i>Velocità in continuo ⁽³⁾</i>	[rpm]	400	800	400	1500	700	1500	700	1500	700	1500	700	1500
Maximum speed ⁽³⁾ <i>Velocità massima ⁽³⁾</i>	[rpm]	800	1600	800	2200	1000	1800	1000	2200	1000	1800	1000	2400
Approximative weight with hub <i>Peso approssimativo con mozzo</i>	[kg]	58	unit <i>unità</i>		Approximative weight with brake <i>Peso approssimativo con freno</i>		[kg]	61	unit <i>unità</i>				
Maximum casing pressure <i>Pressione massima in carcassa</i>	[bar]	1	continuous <i>continuo</i>		Admissible temperatures <i>Temperature ammissibili</i>		[°C]	-20	minimum <i>minimo</i>				
		5	peak <i>picco</i>					+80	maximum <i>massimo</i>				
Type of brake <i>Tipo di freno</i>		Positive drum brake <i>Freno positivo a tamburo</i>			Static braking torque <i>Coppia di frenatura statica</i>			[Nm]	2000				
Motor oil capacity <i>Capacità olio motore</i>	[l]	3			Maximum cable force <i>Massimo tiro del cavo</i>			[N]	800				
Volume pilot change displacement <i>Volume pilotaggio cambio cilindrata</i>	[cm ³]	5,568			Pilot pressure change displacement <i>Pressione di pilotaggio cambio cilindrata</i>			[bar]	25	minimum <i>minimo</i>			
									35	maximum <i>massimo</i>			
Brake pilot volume <i>Volume pilotaggio freno</i>	[cm ³]	6,5			Maximum cylinder pressure <i>Pressione massima cilindro</i>			[bar]	100				
Suggested bolt type <i>Viti suggerite</i>		M18	8,8		Maximum brake pilot pressure <i>Pressione massima pilotaggio freno</i>			[bar]	100				
Bolt torque setting <i>Coppia serraggio viti</i>	[Nm]	235,0 coarse <i>290,0 grosso</i>		248,0 fine <i>310,0 fine</i>									

NOTES / NOTE

(1) For higher peak pressure please contact the SAI Technical Department

(1) Per pressioni di picco maggiori contattare l'Ufficio Tecnico SAI

(2) For higher peak power please contact the SAI Technical Department

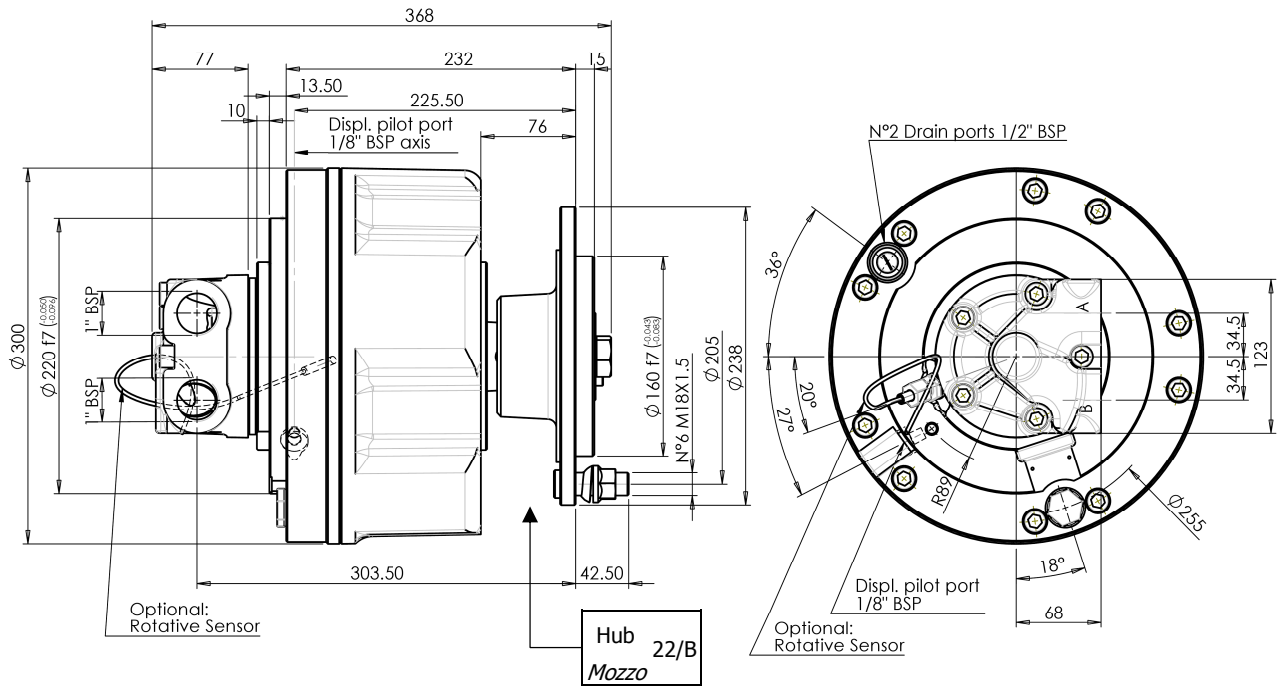
(2) Per potenze di picco maggiori contattare l'Ufficio Tecnico SAI

(3) For higher continuous and maximum speeds please contact the SAI Technical Department

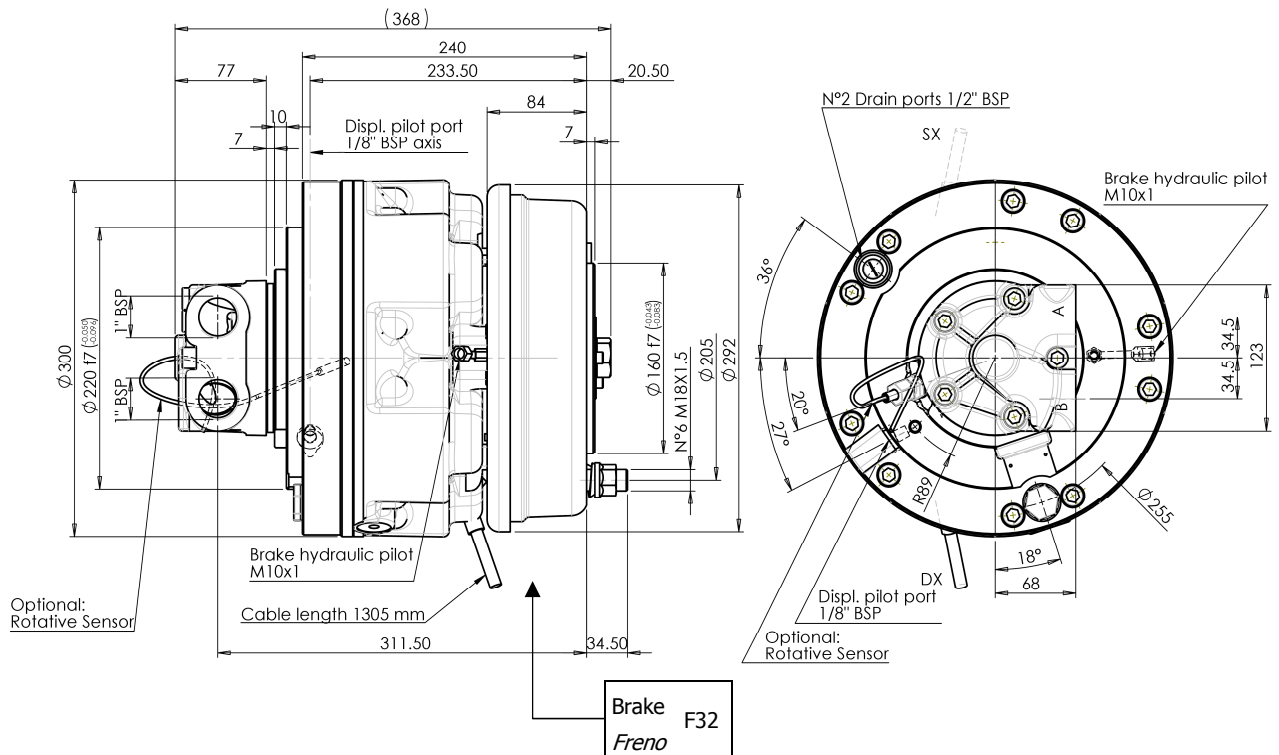
(3) Per velocità maggiori in continuo e massime contattare l'Ufficio Tecnico SAI

DIMENSIONAL DRAWINGS
DISEGNI D'INGOMBRO

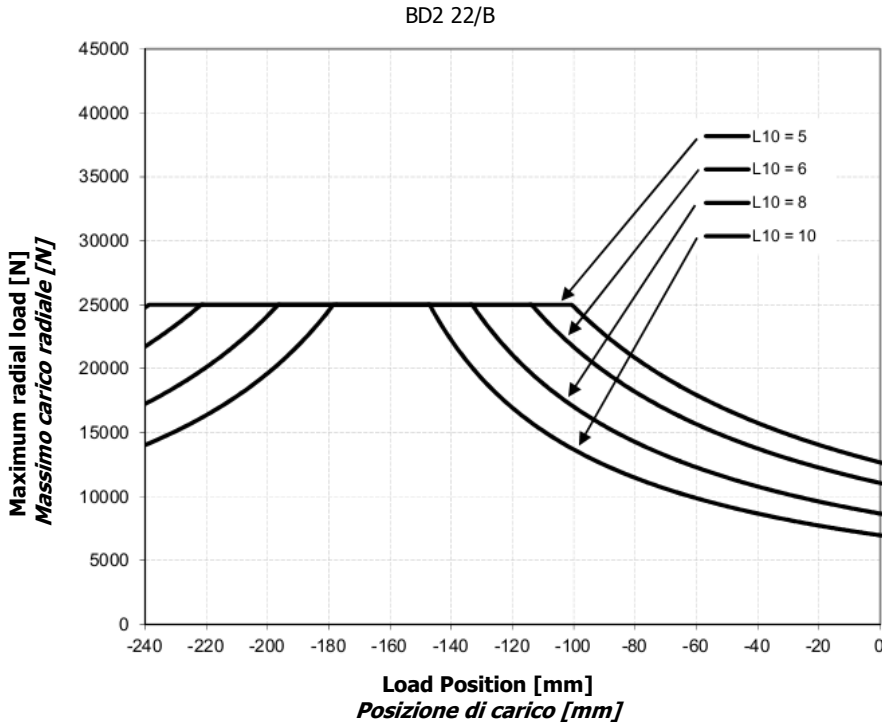
BD2



BD2 F32



GRAPHS
GRAFICI

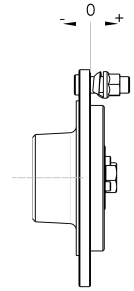


Bearing lifetime has been estimated according to L_{10} (according to ISO 281:1990).

La durata è stata calcolata in accordo con la formula L_{10} (secondo ISO 281:1990).

Working pressure: *Pressione di lavoro:* 200 bar

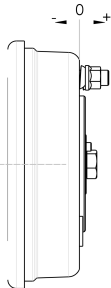
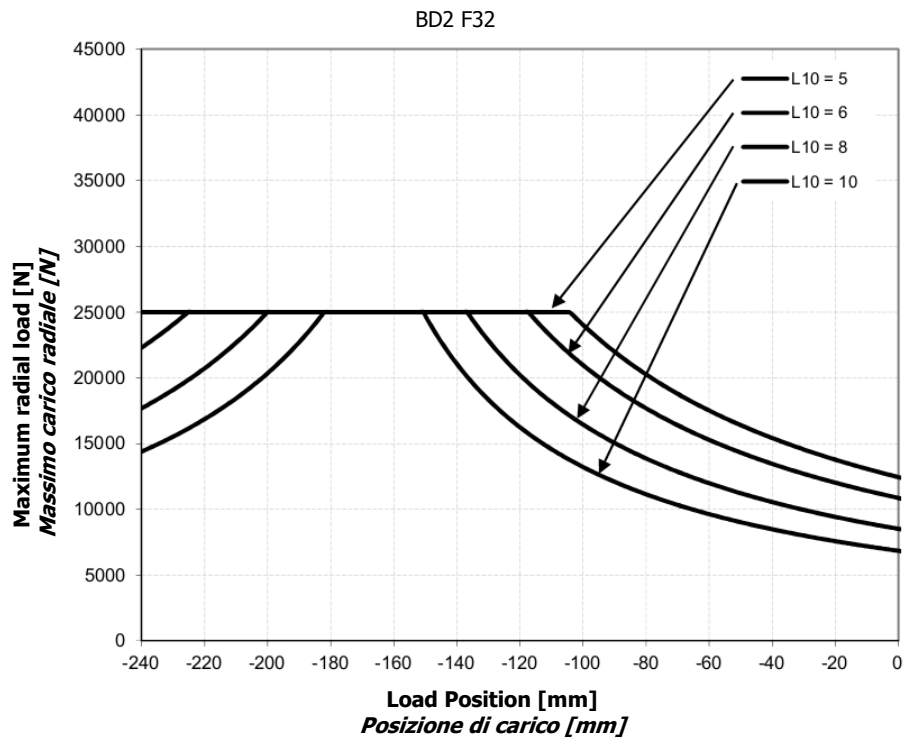
Displacement: 493 cc *Cilindrata:* 493 cc



Bearing lifetime has been estimated according to L_{10} (according to ISO 281:1990).
La durata è stata calcolata in accordo con la formula L_{10} (secondo ISO 281:1990).

Working pressure: *Pressione di lavoro:* 200 bar

Displacement: 493 cc *Cilindrata:* 493 cc



ORDER CODES CODICI D'ORDINE

	1		2		3		4		5		6		7
BD2	+		+		+	2HGPM	+		+	D40	+		+

1	Maximum displacement	see table	1	Cilindrata massima	vedere tabella
2	Minimum displacement	see table	2	Cilindrata minima	vedere tabella
3	Additional options	V = FKM seals I = breath valve RS = rotative sensor	3	Opzioni aggiuntive	V = tenute in FKM I = valvola di sfiato RS = sensore rotativo
4	Distributor	see distributors section D40 standard	4	Distributore	vedere sezione distributori D40 standard
5	Direction of rotation (viewed from the output side) with flow in port A, out in port B.	No code = clockwise rotation L = anti-clockwise rotation	5	Direzione d'uscita (visto dal lato d'uscita) con portata in ingresso in port A, uscita in port B.	Nessun codice = rotazione oraria L = rotazione anti-oraria
6	Distributor cover orientation	No code = position 1 DM2 = position 2 DM3 = position 3 DM4 = position 4 DM5 = position 5	6	Orientamento coperchio distributore	Nessun codice = posizione 1 DM2 = posizione 2 DM3 = posizione 3 DM4 = posizione 4 DM5 = posizione 5
7	Brake or hub option	22/B = hub 22/B F32SX = F32 brake left F32DX = F32 brake right	7	Opzione freno	22/B = mozzo 22/B F32SX = freno F32 sinistro F32DX = freno F32 destro

Example
Esempio

BD2 500 125 2HGPM D40
(standard)

BD2 500 125 2HGPM D40L F30DSX
(options: FKM seals and anti-clockwise sense of rotation)
(opzioni: tenute in FKM e direzione d'uscita in rotazione anti-oraria)